

Le système d'appel sans fil **Call-A-Voice** utilise des émetteurs et des récepteurs RF (radiofréquence) avec un lecteur audio intégré. Conçu pour activer des messages annonces préenregistrés à partir de boutons-poussoirs sans fil. Jusqu'à quatre récepteurs CAV-16 peuvent être utilisés au même endroit en utilisant plusieurs émetteurs pour lire un seul message ou des messages consécutifs différents en fonction des paramètres de l'émetteur.

Les émetteurs **Call-A-Voice** sont disponibles dans différents styles pour des applications diverses. Le **DCB-1, HCB-1, HCB-4 et PCB-1** peuvent fonctionner avec une batterie 12V ou un adaptateur d'alimentation de courant continu.

Le récepteur **CAV-16** intègre un lecteur audio pour lire des fichiers MP3 pré-enregistrés à partir d'une carte mémoire SD / SDHC. La sortie audio peut soit piloter directement deux haut-parleurs via son amplificateur de puissance intégré, soit être connectée à un système de sonorisation pour amplification. Le récepteur peut être configuré pour traiter les demandes de transmetteurs de différentes manières pour répondre aux différentes applications.

Recepteurs combinés avec haut-parleurs

Le **CAV-16** est disponible en récepteur indépendant ou en combo avec une ou plusieurs enceintes ou des haut-parleurs intégrés dans des dalles de plafond de manière à ce que toute une zone ou un emplacement spécifique puisse être diffusé avec des messages.

→ **Applications Typiques**

- Info shopping client / assistance
- Système de file d'attente pour la clientèle
- Appels d'assistance au personnel hospitalier
- Parlophones interactifs & PBX Com Audio
- Diffusion de messages de sécurité
- Grands bureaux, hôtels, écoles, universités
- Radiomessagerie appel de personnes
- Support de machines

→ **CAV-16 Specifications Techniques**

Type de fichier Audio	MP3 (max 320Kbps : CD quality)
Nombre de fichiers max	63 fichiers audio (en Mode Binaire)
Adresses par Récepteur	16 - (4 x CAV-16) au même endroit
Sortie Ampli @ 8 Ohm	Class D 2 x 15 W , 55 W mono
Type de mémoire: SD/HCS	Dimension maximum 32 Go
Modes de lecture fichiers	Direct, Binaire ou Round Robin
Alimentation réseau	PSA 100-240VAC/24 VDC
Fréquence de transmission	433Mhz - libre de licence
Dimensions extérieures	35 x90 x35 mm (excl mounting tabs)
Poids Net	434 gr (Alimentation non comprise)



Monté sur l'arrière du AUDAC WX802MK2



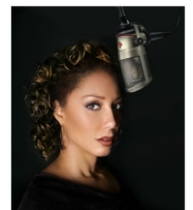
CAV-16

→ **Caractéristiques Particulières**

- Qualité Audio CD en mp3 (jusqu'à 320 Kbps)
- Maximum 16 adresses par Recepteur
- Mise à jour sur Carte à mémoires SD/HDC
- Operation sans entretien

→ **Services optionnels**

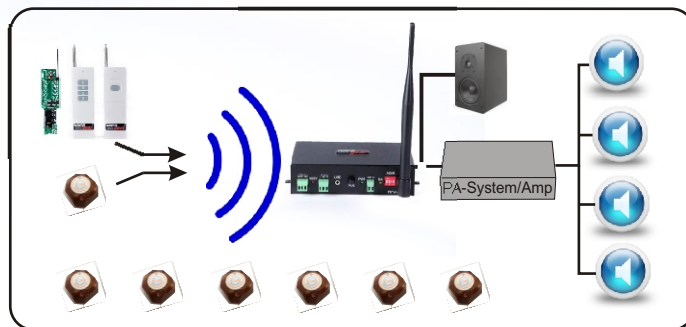
- Production de messages personnalisés



voicegearstudio



Panneaux arrières personnalisés



DCB-1

HCB-4

HCB-1

PCB-1